

Aviso de Ciclón Tropical en el Océano Pacífico

No. Aviso: 2

México, D.F. a 06 de Junio del 2016.

Emisión: 19:15h

Servicio Meteorológico Nacional, fuente oficial del Gobierno de México, emite el siguiente aviso:

Síntesis:DEPRESIÓN TROPICAL UNO-E

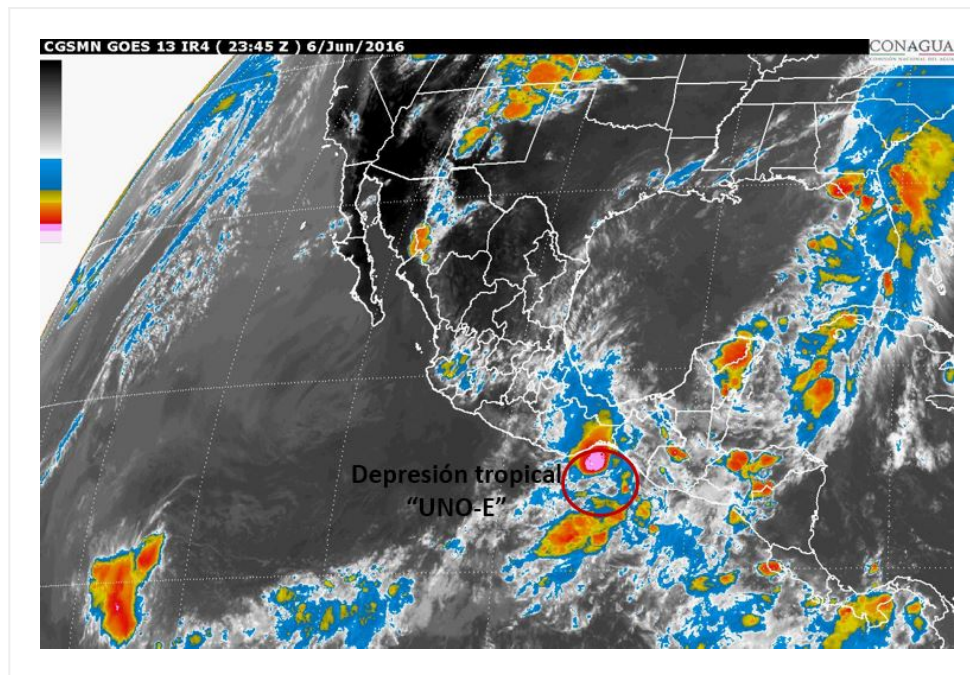


Imagen de satélite del ciclón tropical

Situación Actual:

La depresión tropical UNO-E del Océano Pacífico se mantiene al sur de la costa de Oaxaca, con desplazamiento hacia el noreste.

Condiciones Actuales		
Hora local (hora gmt)	19:00 (00:00 GMT DEL DÍA 07)	
Ubicación del centro del ciclón	Latitud Norte:14.3°	Longitud Oeste: 96.7°
Distancia al lugar más cercano	265 km al suroeste de Salina Cruz, Oax. 345 km al oeste-suroeste de Barra de Tonalá, Chis.	

Condiciones Actuales	
Zona de alerta [Se establece en coordinación con el CMRE-MIAMI]	Zona de vigilancia por efectos de tormenta tropical desde Puerto Escondido, Oax., hasta Boca de Pijijiapan, Chis.
Desplazamiento actual:	Noreste (55°) a 11 km/h
Vientos máximos [km/h]:	Sostenidos: 55 km/h Rachas: 75 km/h
Presión mínima central [hpa]:	1006 hPa
Pronóstico de lluvia	Favorece potencial de lluvias intensas acompañadas de tormentas eléctricas y posibles granizadas en Oaxaca, Chiapas y Tabasco, muy fuertes en Guerrero y Veracruz, y fuertes en Puebla, Estado de México, Ciudad de México y Morelos.

PRONÓSTICO VALIDO AL DÍA/HORA LOCAL TIEMPO CENTRO	LATITUD NORTE	LONG. OESTE	VIENTOS [Km/h]	CATEGORÍA	UBICACIÓN (en km)
07/01h	15.1	96.3	55/75	Depresión Tropical	65 km al sur-sureste de Puerto Ángel, Oax.
07/13h	15.9	95.1	55/75	Depresión Tropical	30 km al sur-sureste de Salina Cruz, Oax.
08/01h	16.5	94.0	35/55	Depresión Tropical	En tierra a 56 km al norte de Barra de Tonalá, Chis.



Trayectoria pronóstico de la depresión tropical "UNO-E"

Aviso No.	Fecha / Hora local CDT	Lat. Norte	Long. Oeste	Distancia más cercana (km)	Viento mín. / rachas	Categoría	Avance
1	06 jun / 16:00	14.2	97.0	295 km al suroeste de Salina Cruz, Oax. 290 km al sureste de Punta Maldonado, Gro.	55/75	Depresión Tropical	Hacia el noreste (45°) a 11 km/h
2	06 jun / 19:00	14.3	96.7	265 km al suroeste de Salina Cruz, Oax. 345 km al oeste-suroeste de Barra de Tonalá, Chis.	55/75	Depresión Tropical	Noreste (55°) a 11 km/h

EL SIGUIENTE AVISO SE EMITIRÁ A LAS 22:15HRS TIEMPO DEL CENTRO O ANTES SI OCURREN CAMBIOS SIGNIFICATIVOS

Pronosticador: Libia González Vázquez

Revisó: Juana Díaz González